

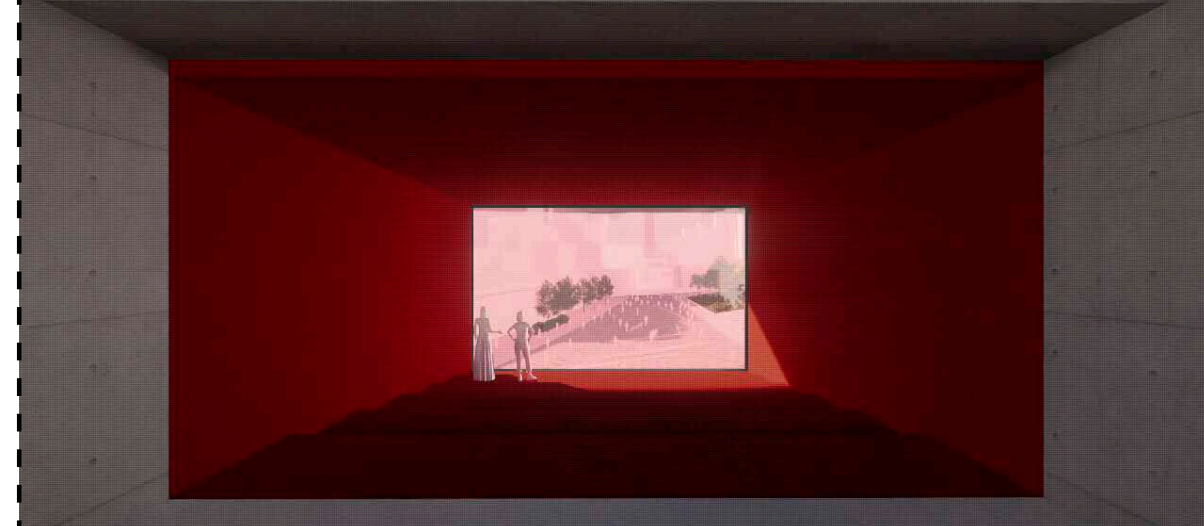
Structure mode

Écosystème Québécois de la mode | Secteur de la Place des Arts | Ville de Montréal

Samuel Létourneau
E(p) supervisé par Fabio Sedia



Structure Mode est un écosystème québécois de la mode conçu à la suite d'un essai portant sur la question : En quoi la couture peut-elle inspirer la conception d'espaces architecturaux à différentes échelles ? Ce projet explore cette interrogation en créant un espace dédié à la mode, où l'architecture s'inspire des principes de la couture pour concevoir des lieux qui célèbrent cet art et favorisent sa diffusion.

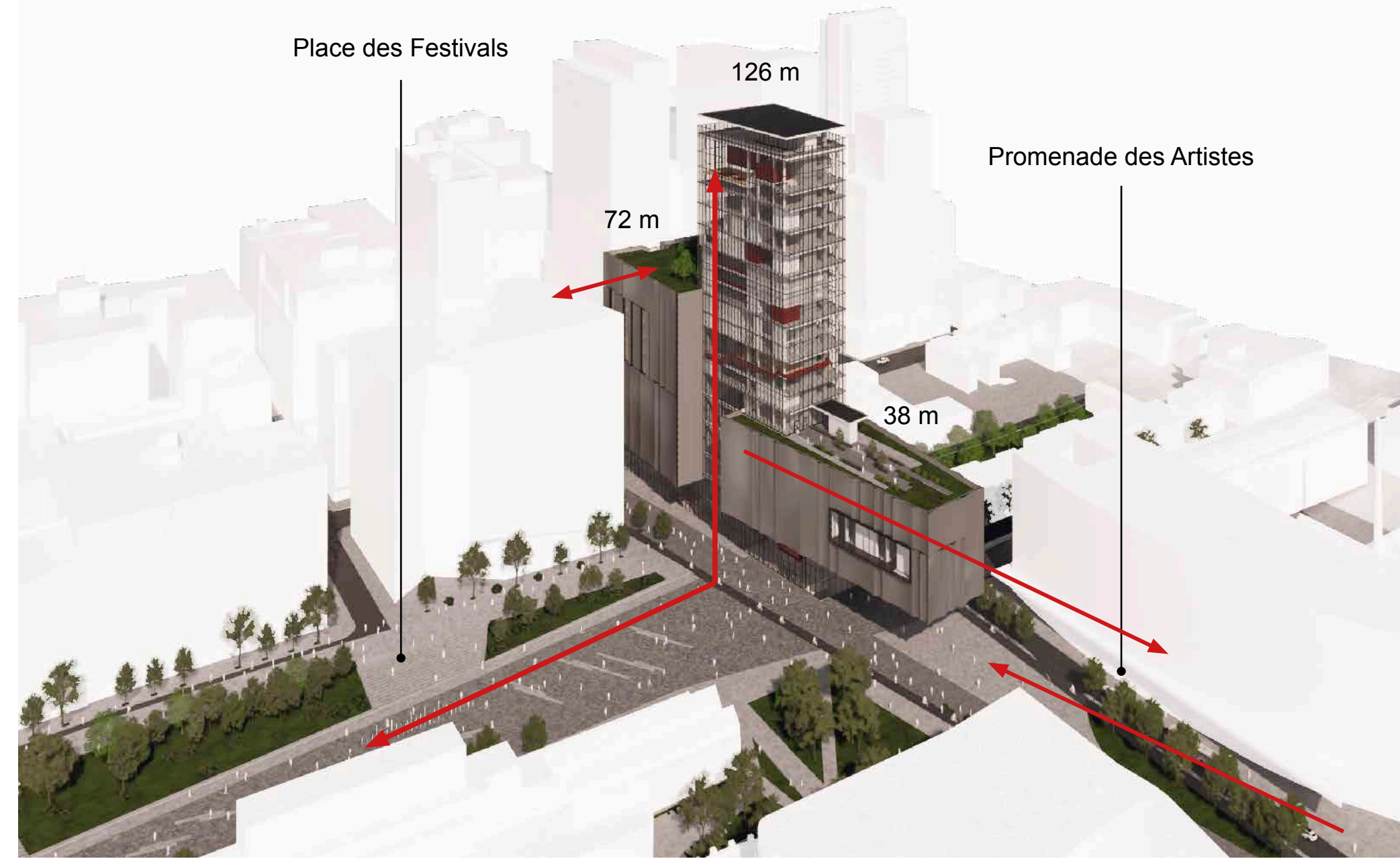


Situé dans le quartier des Spectacles à Montréal, cœur vibrant de la mode au Canada, le site présente à la fois des contraintes et un potentiel immense. Sa proximité avec la station de métro, située juste en dessous, permet de relier le projet aux différents niveaux de la ville, renforçant ainsi son accessibilité et son intégration dans le tissu urbain.

Le bâtiment se compose de trois volumes distincts : un volume central, transparent et élancé, qui symbolise la sensualité de la couture, et deux volumes plus massifs et opaques abritant les espaces d'exposition. Le design joue sur la transparence, le voilage et le translucide, des éléments qui rappellent les textures et matériaux de la couture. L'influence du concept de « déconstructions » de Bradley Quinn, qui déconstruit les formes architecturales en les laissant parfois incomplètes, suggère de révéler les composants de l'architecture et d'éclairer les conceptions standards. Cette approche crée un bâtiment avec une qualité d'incomplétude mais aussi de grande versatilité, où chaque élément trouve sa propre expression.

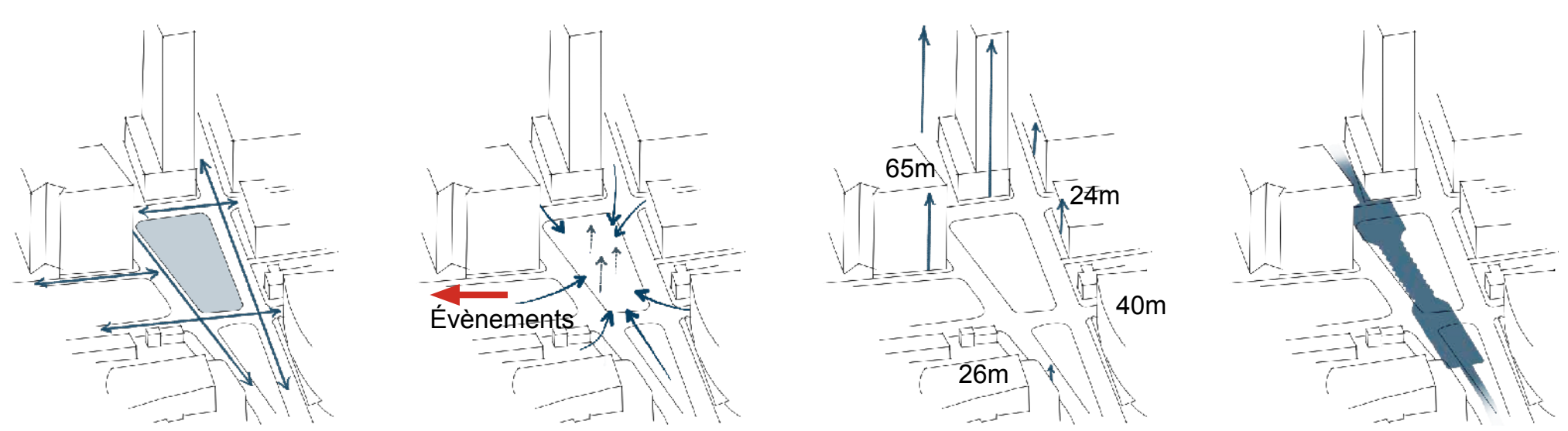
La tour centrale, transparente et vivante, culmine au bout de la Place des Spectacles, en réponse à l'envie de cet espace animé, tandis que les volumes latéraux s'intègrent subtilement au site. Le volume de gauche épouse le gabarit urbain, tandis que celui de droite, plus léger et élancé, semble flotter vers la Promenade des Artistes.

Structure Mode devient ainsi un lieu vivant et créatif, où la mode et l'architecture se rencontrent et se nourrissent mutuellement.



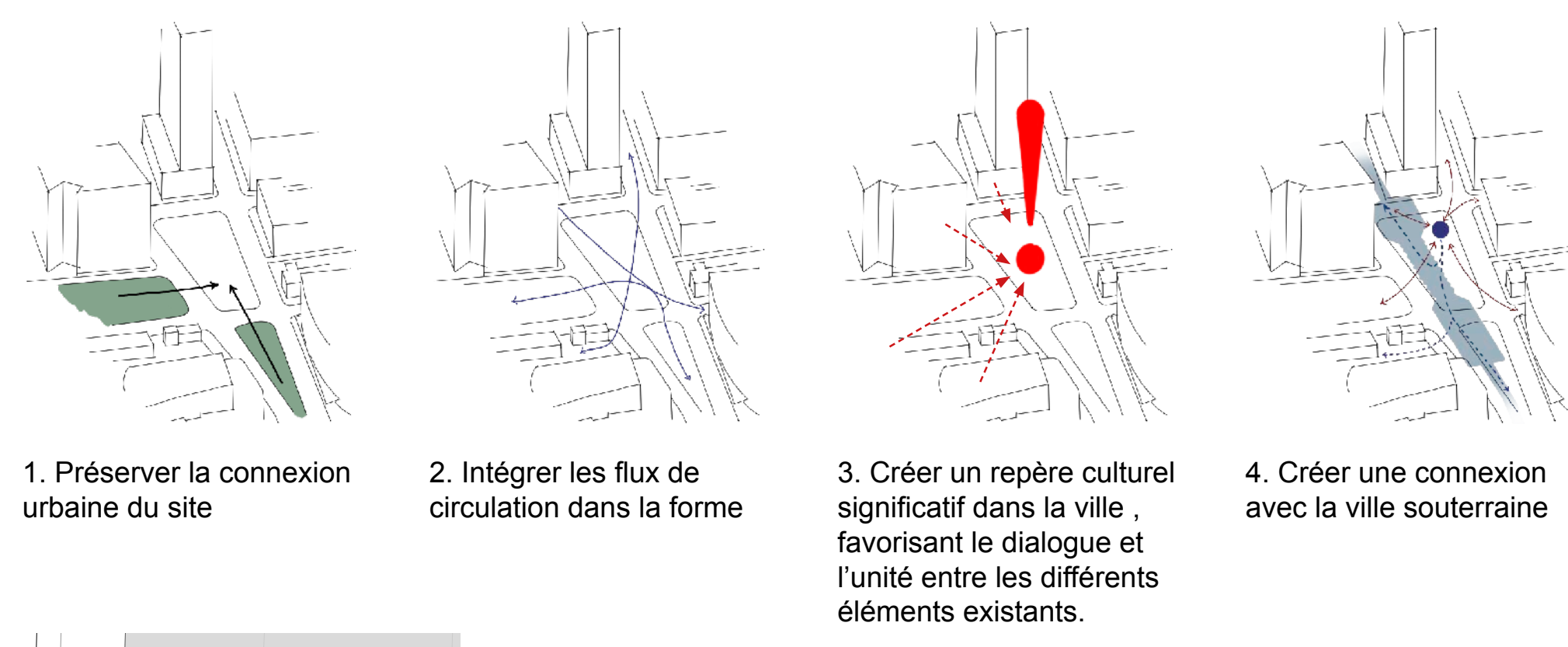
Secteur de la Place des Arts
Vivre, créer, apprendre et se divertir au centre-ville.

Contraintes

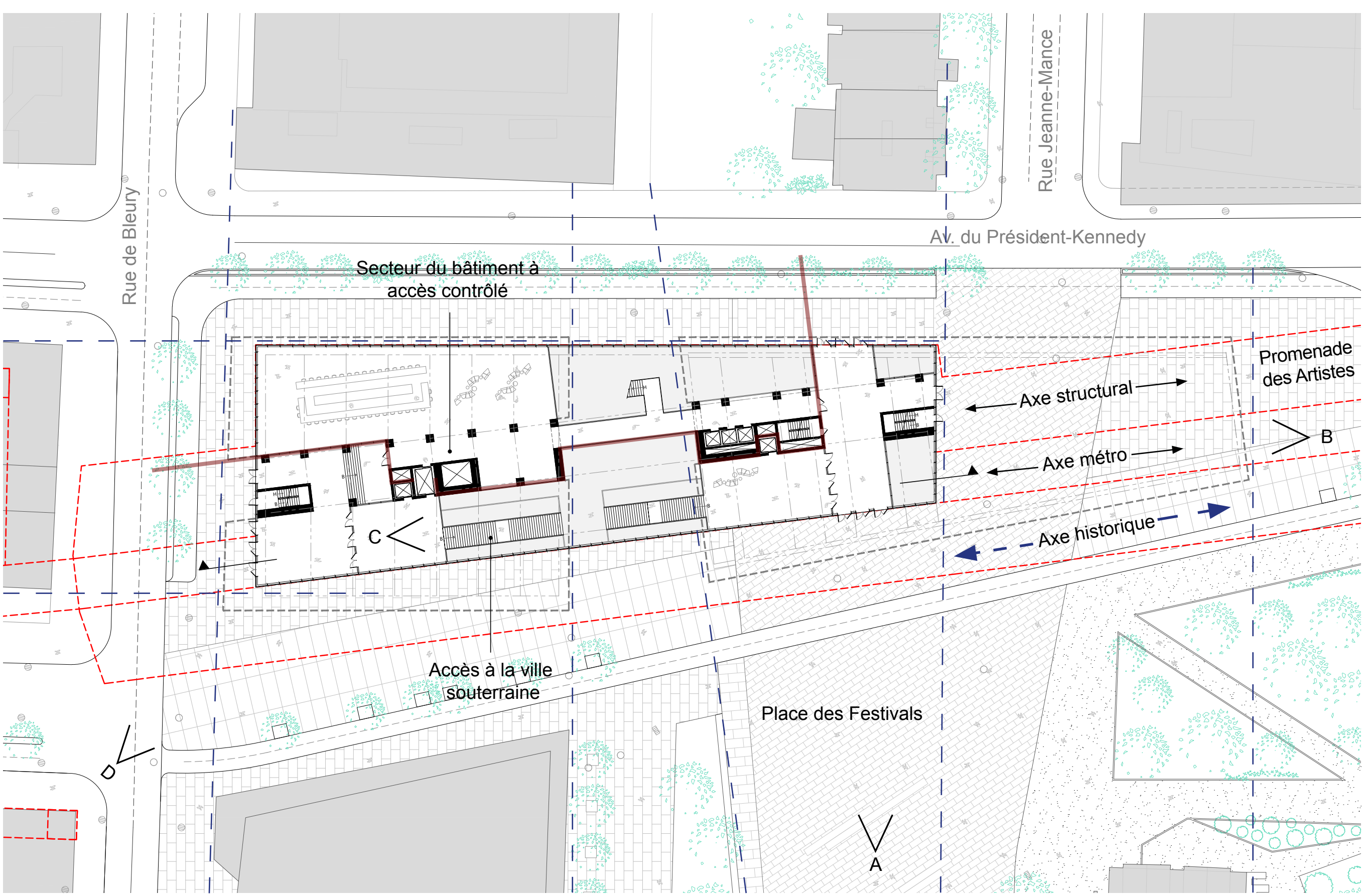


1. La forme du site et les axes de circulation
2. Les flux de circulation sur le site
3. L'environnement bâti de tailles et styles variés
4. La station de Métro Place-des-Arts

Potentiel et objectifs

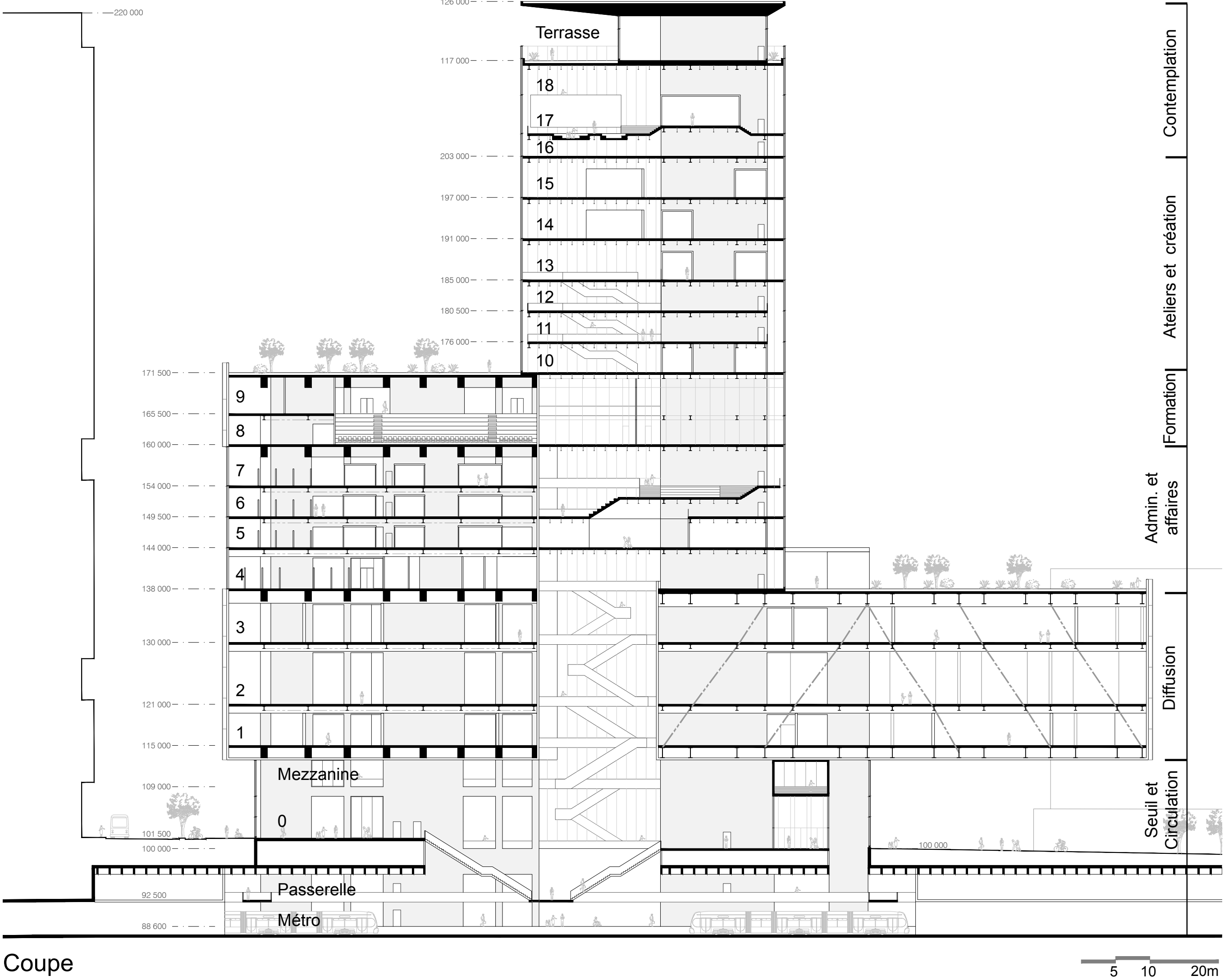


1. Préserver la connexion urbaine du site
2. Intégrer les flux de circulation dans la forme
3. Créer un repère culturel significatif dans la ville, favorisant le dialogue et l'unité entre les différents éléments existants.
4. Créer une connexion avec la ville souterraine



Implantation et Niveau 0 - Place des Festivals

Terrain n° 066
Adresse : 333 Boulevard De Maisonneuve Ouest, Montréal, QC H3A 0B4
Latitude : 45°30'27.85"N
Longitude : 73°34'7.87"O



Coupe



Ateliers de création : les matériaux bruts exposés dans l'espace proposent la libre création tout en profitant d'un éclairage naturel optimal et d'une vue sur la ville en mouvement.

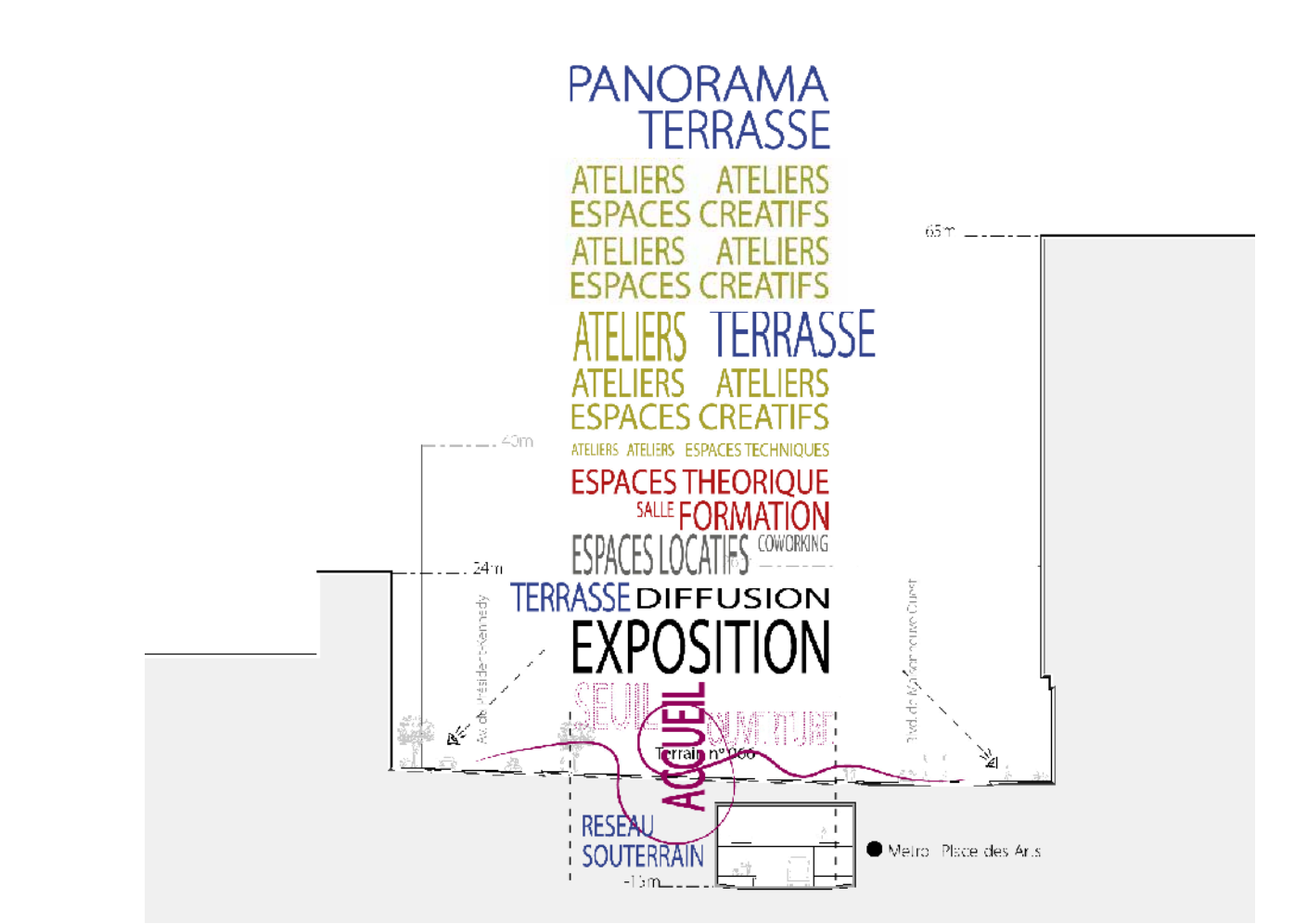


Espaces de diffusion : l'aspect soigné, lisse et fini de l'espace sert de toile de fond versatile pour les expositions et défilés.



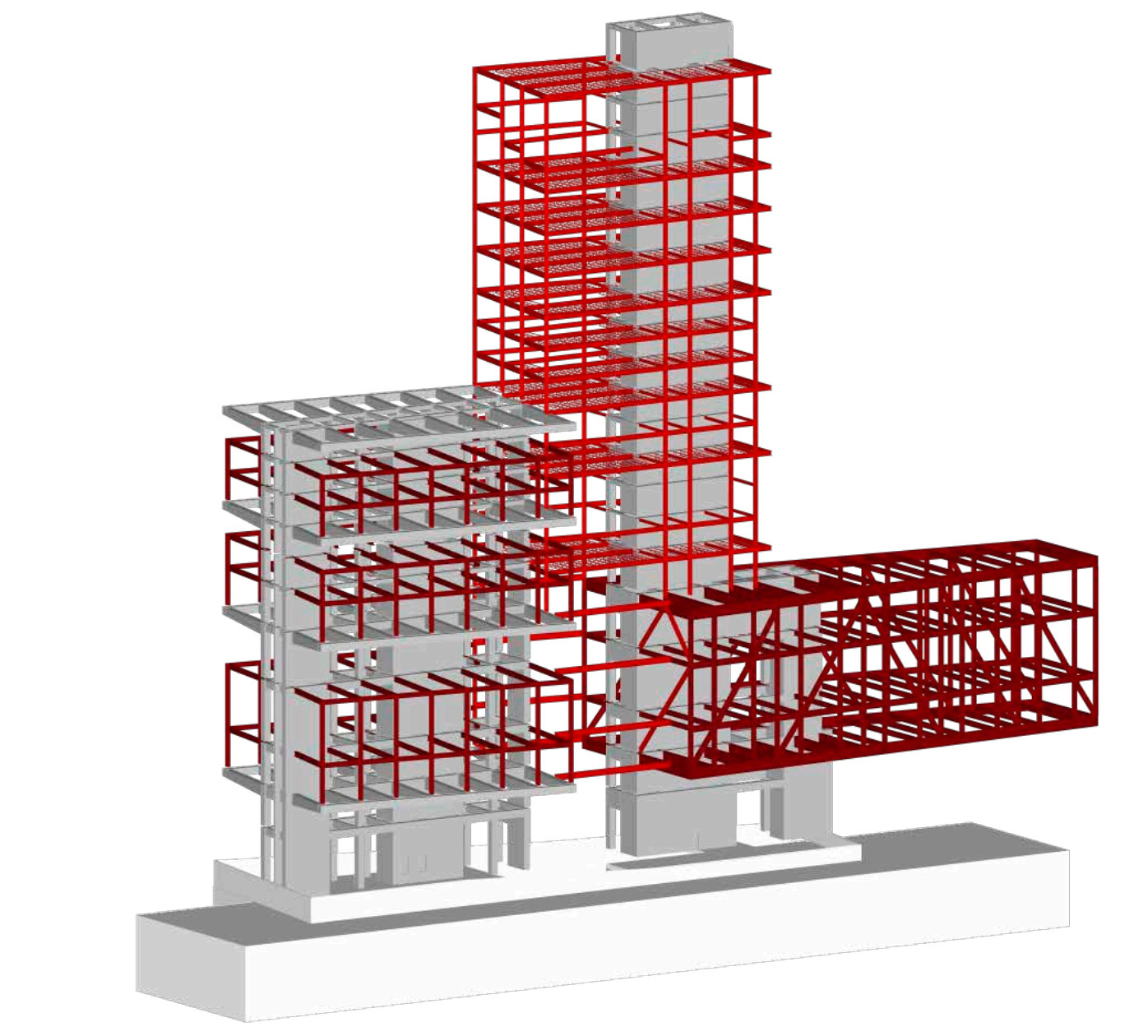
Connexion verticale et connexion aux différentes salles d'exposition

Programme



Le programme vise à regrouper trois pôles majeurs de l'univers de la mode à Montréal : l'École Supérieure de Mode de l'UQAM, le Musée McCord et Mmode; grappe métropolitaine de mode. L'objectif est de créer un écosystème vivant et créatif, en parfaite harmonie avec un quartier tout aussi dynamique.

Approche conceptuelle de la structure : principes et stratégies



1- Les noyaux structurels en béton, qui servent également de circulations verticales, assurent la stabilité du bâtiment tout en facilitant l'accès entre les étages.
2- Le porte-à-faux est réalisé par une charpente triangulée métallique de grande envergure, offrant à la structure à la fois robustesse et légèreté.
3- La structure de la tour centrale en acier permet une conception épurée.



D. Interspersions Bleury et Maisonneuve